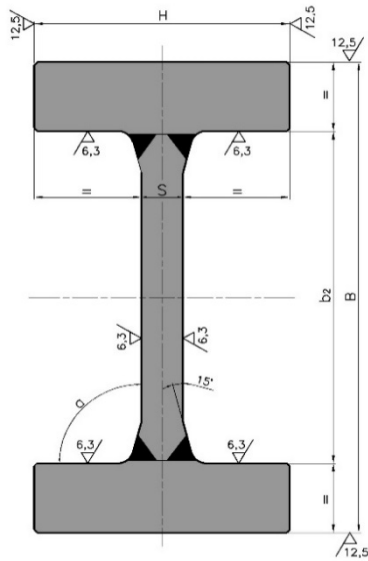
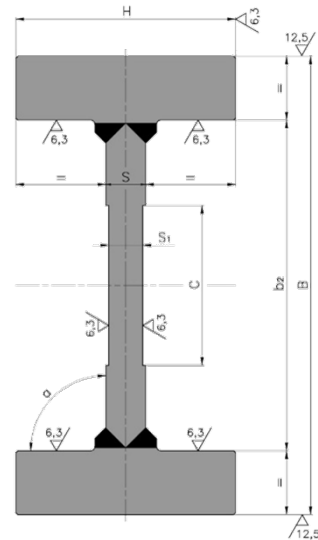


PROFILI SALDATI E FRESATI SERIE LEGGERA E PESANTE AD "H"



SERIE LEGGERA



SERIE PESANTE

Questi profili vengono ricavati saldando piatti laminati standard oppure piatti ottenuti tramite taglio laser. Successivamente vengono raddrizzati e fresati su quelle facce su cui scorrono i cuscinetti.

Nonostante siano di grandi dimensioni garantiscono una buona precisione ed un buon accoppiamento tra cuscinetti e profilo.

Vengono utilizzati nell'industria pesante, dai montanti di carrelli elevatori di grandi portate ai macchinari o impianti di movimentazione di grandi dimensioni.

| Codice | b ₂ | Toll. | B | Toll. | H | Toll. | S | C | α | Toll. | Massa | W _x | W _y | J _x | J _y |
|---------------|----------------|-------|------|-------|-----|-------|----|-----|-----|-------|--------|--------------------|----------------|--------------------|----------------|
| | | | [mm] | | | | | | [°] | | [Kg/m] | [cm ³] | | [cm ⁴] | |
| FM 108 | 108 | ±0,2 | 153 | / | 80 | ±1 | 13 | / | 14 | ±0,5 | 39,8 | 223,3 | 48,5 | 1708,0 | 194 |
| FM 123 | 123,3 | ±0,2 | 176 | / | 90 | ±1 | 13 | / | 15 | ±0,5 | 52,3 | 335,6 | 71,9 | 2652,9 | 323,8 |
| FM 149 | 149,3 | ±0,2 | 205 | / | 118 | ±1 | 13 | / | 15 | ±0,5 | 72,9 | 560,3 | 130,4 | 5742,0 | 769,5 |
| FM 165 | 165,4 | ±0,15 | 230 | ±1,5 | 95 | ±1 | 20 | 70 | 80 | ±0,5 | 71 | 600 | 99 | 6894 | 472 |
| FM 190 | 190,4 | ±0,15 | 255 | ±1,5 | 130 | ±1 | 25 | 70 | 80 | ±0,5 | 100 | 941 | 185 | 12002 | 1203 |
| FM 220 | 220,4 | ±0,15 | 295 | ±1,5 | 150 | ±1 | 25 | 90 | 100 | ±0,5 | 128 | 1423 | 283 | 20991 | 2119 |
| FM 250 | 250,4 | ±0,15 | 345 | ±1,5 | 160 | ±1 | 30 | 90 | 100 | ±0,5 | 175 | 2206 | 409 | 37838 | 3274 |
| FM 280 | 280,4 | ±0,15 | 395 | ±2 | 190 | ±1 | 35 | 120 | 100 | ±0,5 | 245 | 2942 | 578 | 55163 | 5492 |

Materiale: UNI Fe 510C - Wnr. 1.0553 – DIN St. 52-3 U - EN 10025 (S355J0)

Lunghezza max di produzione: 12 metri

Per qualsiasi info contattare il nostro ufficio tecnico